

## **PUNTI SALIENTI DELLA COLLEZIONE A/I 2019/2020**

Nella collezione invernale ritornano in modo incisivo le lane, sia in puro, sia in mista, sia da filatura pettinata, sia da filatura cardata .

Soprattutto queste sono utilizzate per i tessuti di peso elevato indirizzati a capo spalla o felpa.

I pesi elevati sono presenti anche in cotone e misti per felpa di consistenza e pregio merceologico.

Disegni in felpa jacquard , sia folti che non , sia elasticizzati che non, danno effetto” tipo agugliato”, sempre con utilizzo delle lane .

Tartan, scozzesi, damier con mano infeltrita o meno, sono realizzati con presenza di lane, in mista con cotone ed altre fibre; non mancano anche quelli in cotone ritorto e gasato.

**Troviamo notevole la presenza di imbottiti in tessitura, sia con disegni in continuo ,sia su teli con bordo(novità assoluta).**

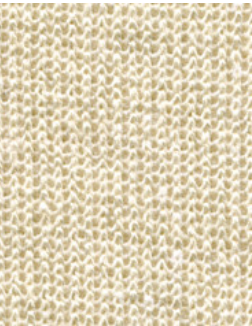
Viene arricchita con l’imbottitura la proposta dei “teli con bordo”, con nuovi effetti e composizioni.

La serie **brevettata “aercor”** composta di tessuti spazati per effetto di tessitura, con caratteristiche non comuni di volume, coibenza termica e massima traspirazione, conta nuovi articoli con **lana** ,viscosa e nuova serie di **piccoli jacquard in varie composizioni.**

Invece di utilizzare tessuti accoppiati/incollati con neo/moltoprene o altri generi, con i relativi problemi di traspirazione, la serie “aercor” permette la voluminosità mantenendo il comfort.

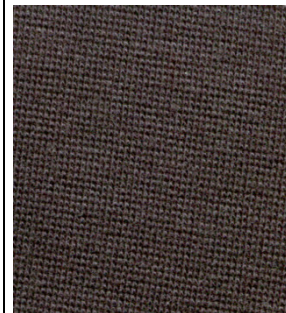
**L’argomento “sostenibilità”** viene affrontato con l’utilizzo del **cotone “ecotec”**, filato riciclato per utilizzo di fibra di cotone ricavata dallo sfilacciamento di ritagli.

Tanto altro potrete trovare negli storici temi:



### **EXCLUSIVE: l'eleganza ed il pregio**

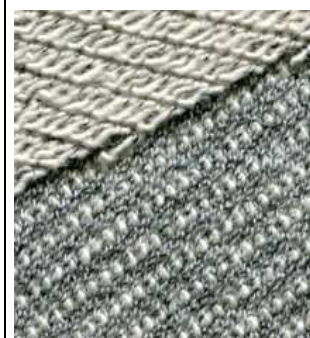
**Tutto all'insegna della pacatezza elegante.  
Filati di pregio, ricerca di stile.**



### **FREEDOM: il bello in libertà...**



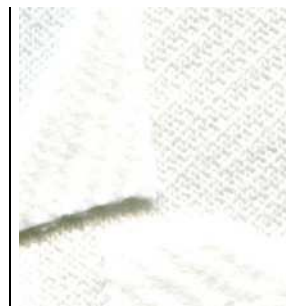
**Lo sportswear di valore.**



### **PERFORMANCE: il pronto tinta...**



**il mondo del "tinto in capo" è supportato da 50 tessuti in stock service presenti in tutte le collezioni, a i quali si aggiungono nuove proposte. Gran parte dei tessuti cotonieri degli altri temi, possono essere utilizzati anche per questo intendimento.**



### **THIN: il sottilissimo....**



**I prodotti tessuti con filati sottilissimi e con aghi finissimi, permettono ottima copertura e consistenza con pesi esigui. Fanno parte della serie elasticizzati e non, sia fatti con fibre naturali, sia fatti con artificiali e sintetiche. Abbiamo quindi la presenza di cotone, viscosa, micromodal, poliammide poliestere, che hanno secondo i casi, applicazione da abbigliamento intimo, esterno, sportivo, tecnico.**



**FANCY: disegno e colore...**



Disegno e colore.  
Jacquard in felpa ,

Felpa RAINBOW



**ECO-RICICLO: la sostenibilità**

Felpa garzata pesante

felpa non garzata



**JACQUARD IMBOTTITO CON BORDO E SEPARAZIONE**

