

PUNTI SALIENTI DELLA COLLEZIONE A/I 2018/2019

Nella collezione invernale si rinnova l'utilizzo di filati fiammati, malfilè, ritorti, in varie composizioni, per dare effetto mosso anche agli uniti in diverse strutture e pesi, con diverse tipologie di tintura, per risultati uniti o bicolore.

Grande è la presenza delle lane in puro o in mista con tutte le fibre a taglio cotoniero, nonchè lavorate su alcuni articoli con poliammide texturizzato, per renderle più stabili e resistenti.

Tartan, scozzesi, damier con mano infeltrita o meno, sono realizzati con presenza di lane, in mista con cotone ed altre fibre; non mancano anche quelli in cotone ritorto e gasato.

I vari articoli vengono proposti in diversi pesi, per utilizzi dal capo spalla alla t-shirt.

Viene arricchita la proposta dei "teli con bordo", con nuovi effetti e composizioni.

La serie **brevettata "aercor"** composta di tessuti spazati per effetto di tessitura, con caratteristiche non comuni di volume, coibenza termica e massima traspirazione, conta nuovi articoli con **lana**, viscosa e **novità assoluta, piccoli jacquard in varie composizioni.**

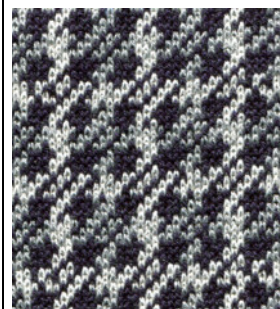
Invece di utilizzare tessuti accoppiati/incollati con neo/moltoprene o altri generi, con i relativi problemi di traspirazione, la serie "aercor" permette la voluminosità mantenendo il comfort.

Vengono riproposti gli effetti "agnello", gli imbottiti, le pure lane da giacca e le felpe particolari.

Tanto altro potrete trovare negli storici temi:

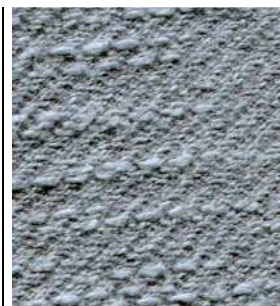
EXCLUSIVE: l'eleganza ed il pregio

**Tutto all'insegna della pacatezza elegante.
Filati di pregio, ricerca di stile.**



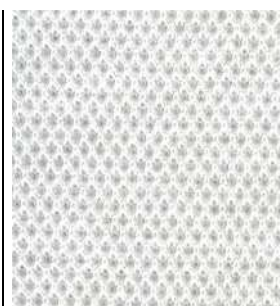
FREEDOM: il bello in libertà...

Lo sportswear di valore.



PERFORMANCE: il pronto tinta...

il mondo del "tinto in capo" è supportato da 50 tessuti in stock service presenti in tutte le collezioni, a i quali si aggiungono nuove proposte. Gran parte dei tessuti cotonieri degli altri temi, possono essere utilizzati anche per questo intendimento.



THIN: il sottilissimo....

I prodotti tessuti con filati sottilissimi e con aghi finissimi, permettono ottima copertura e consistenza con pesi esigui. Fanno parte della serie elasticizzati e non, sia fatti con fibre naturali, sia fatti con artificiali e sintetiche. Abbiamo quindi la presenza di cotone, viscose, micromodal, poliammide poliestere, che hanno secondo i casi, applicazione da abbigliamento intimo, esterno, sportivo, tecnico.



FANCY: disegno e colore...

Disegno e colore.

Jacquard di colore , di traforo per trasporto di maglia o di rilievo, anche con teli con bordo e separazione.

